

VCWI Studiedag
22 oktober 2014, Brussel

**IMEC BELEID
WETENSCHAPPELIJKE
INTEGRITEIT**

**GUIDO GROESENEKEN
FELLOW IMEC**

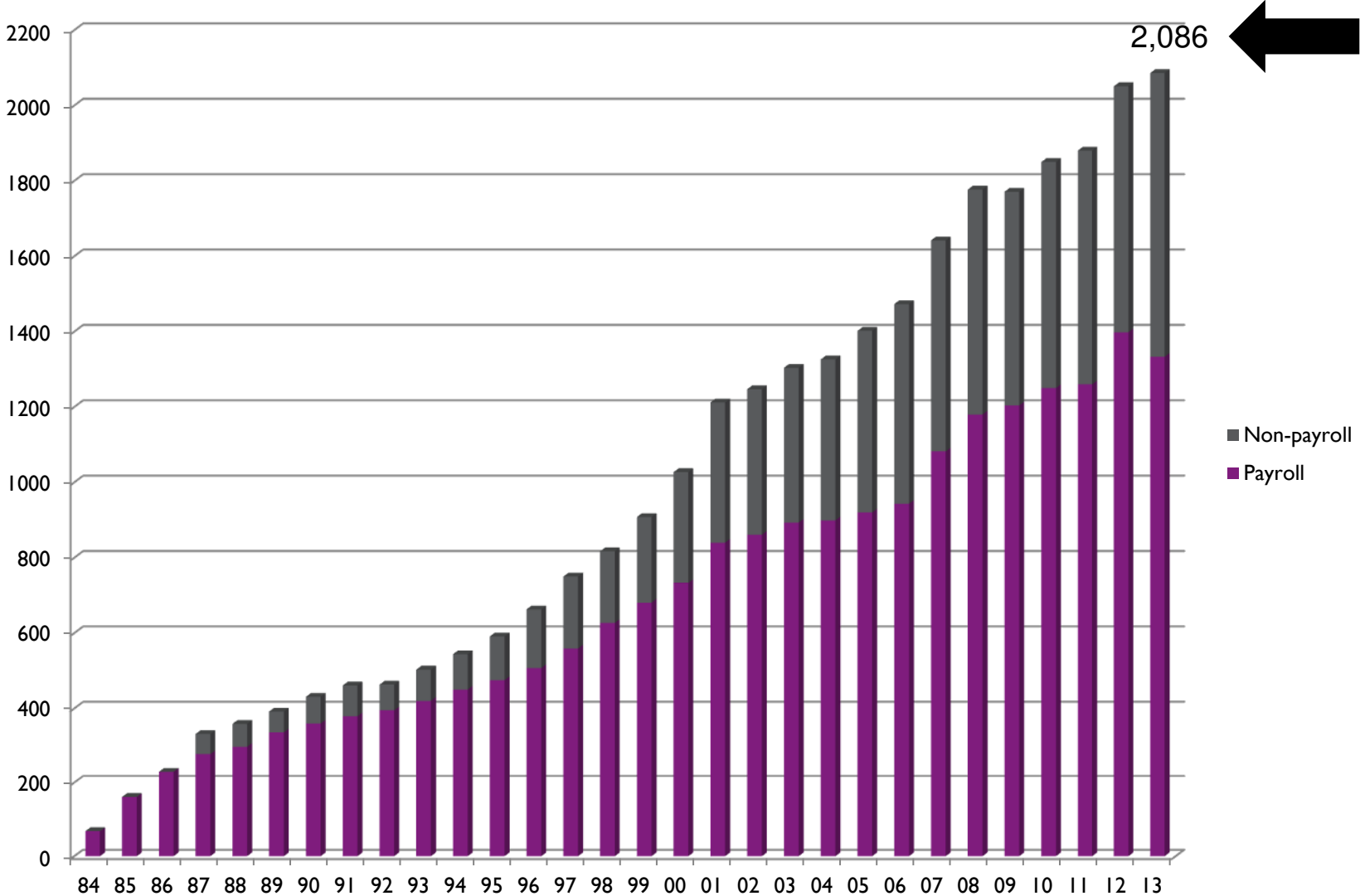


MISSION

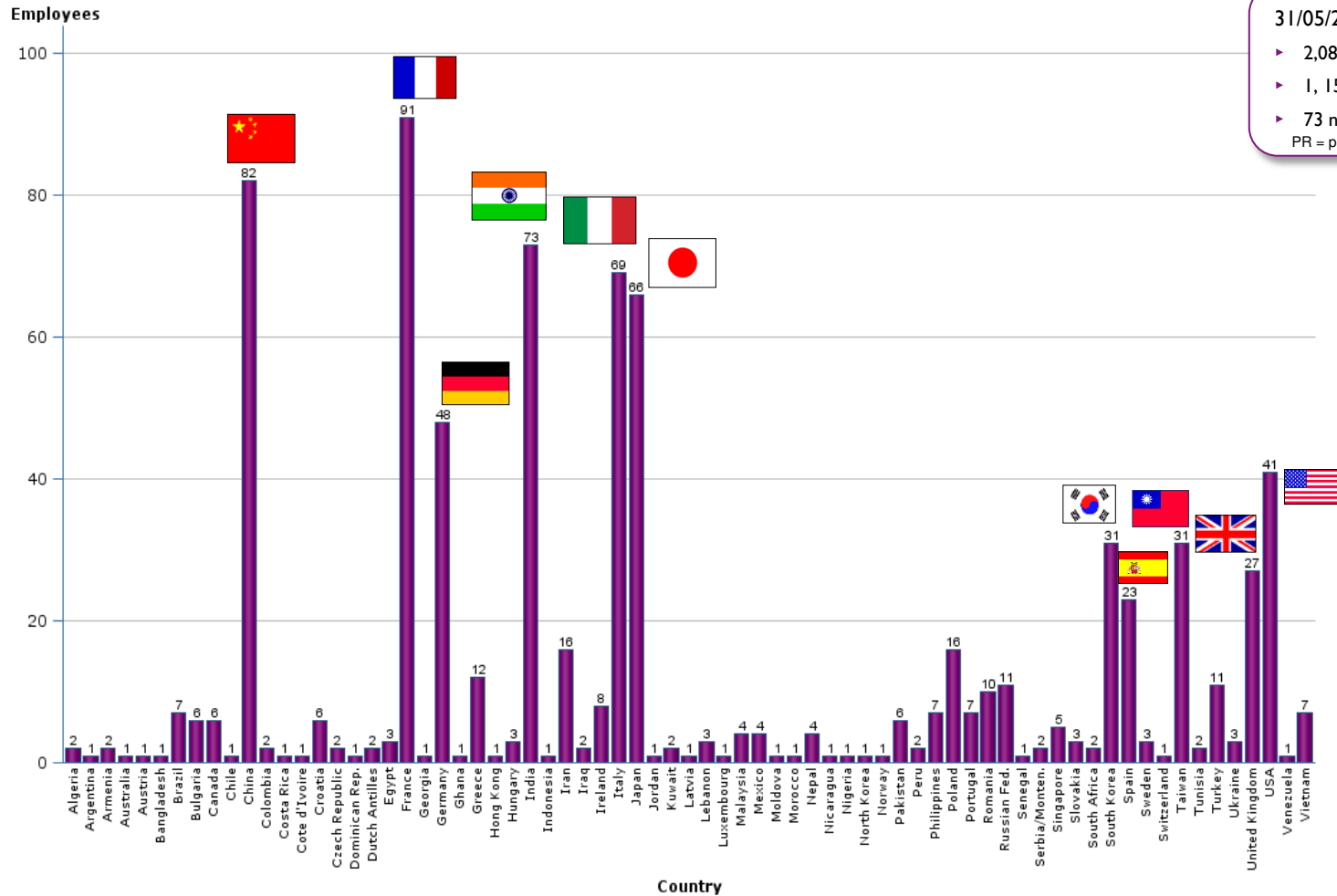


- ▶ World-leading research in nanoelectronics
- ▶ Scientific knowledge with innovative power of global partnerships in ICT, healthcare and energy
- ▶ Industry-relevant technology solutions
- ▶ International top talent in a unique high-tech environment committed to provide building blocks for a better life in a sustainable society

HEADCOUNT



73 NATIONALITIES



31/05/2014:

- ▶ 2,086 people PR + NPR
- ▶ 1, 154 Belgians & 161 Dutch
- ▶ 73 nationalities

PR = payroll NPR =non payroll

RESEARCH PROGRAMS

APPLICATION
DRIVEN RESEARCH



ELECTRONICS FOR
HEALTHCARE
& LIFE STYLE



WIRELESS
COMMUNICATION

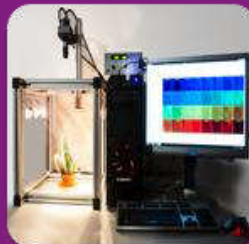


IMAGE SENSORS &
VISION SYSTEMS



ENERGY



SENSOR
SYSTEMS

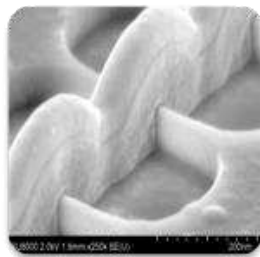
TECHNOLOGY
DRIVEN RESEARCH

CORE CMOS

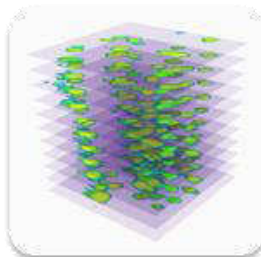
LITHOGRAPHY



DEVICES



INTERCONNECTS

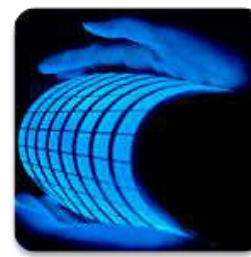


HETEROGENEOUS INTEGRATION

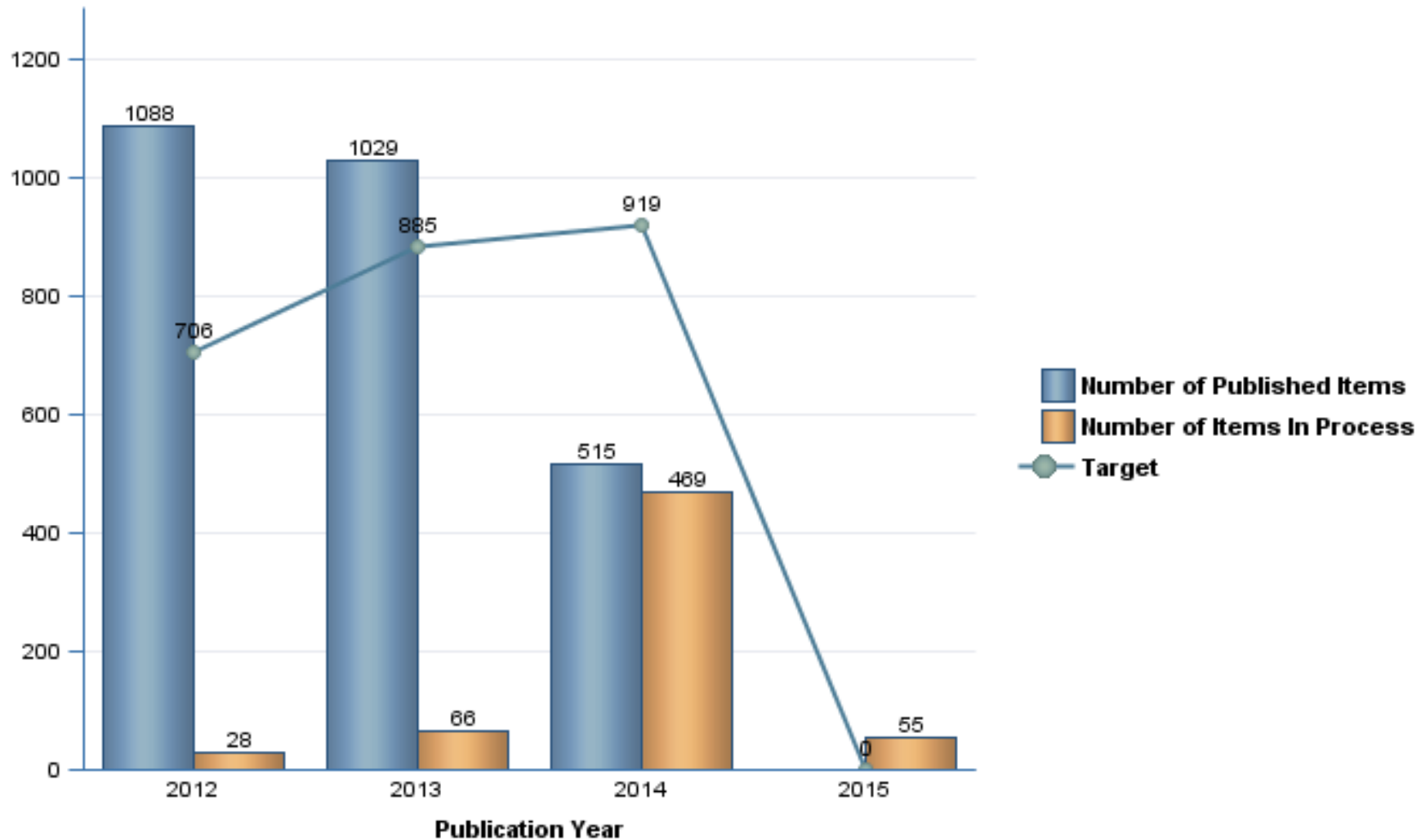
MEMS SENSOR PHOTONICS



FLEXIBLE ELECTRONICS



1000 PUBLICATIONS PER YEAR



IMEC'S VALUES

Integrity : responsibility & respect

Passion: engagement & agility

Connectedness: shared ambition & trust

Excellence: creativity & tenacity

IMEC ETHISCHE GEDRAGSCODE

De *Ethische Gedragscode van imec*

- ✓ vervolledigt het strategisch kader van de imec **visie, missie en waarden.**
- ✓ is een set gedragsregels die onze ethische **verbintenissen** concreet maakt
- ✓ is een set gedragsregels die fungeert als een gids en **richtlijn** voor onze **dagelijkse activiteiten**;
- ✓ Een **leidraad voor ons gedrag** die ons helpt om ethische dilemma's te beheren en in probleemsituaties de juiste beslissingen te nemen.

IMEC ETHISCHE GEDRAGSCODE

De Ethische Gedragscode van imec omvat ***vier verbintenissen***:

- ✓ Wij garanderen **integriteit** in alle aspecten van ons onderzoek
- ✓ Wij streven steeds naar het creëren van voortreffelijke **waarde** voor onze partners
- ✓ Wij dragen bij aan de **betrokkenheid** met elkaar
- ✓ Wij dragen bij aan het realiseren van **maatschappelijke verantwoordelijkheid** in **duurzaam ondernemerschap**

ONDERZOEKS INTEGRITEIT

- Wij werken **nauwgezet en genuanceerd** in ons onderzoek en bij het publiceren van resultaten.
- Wij zijn **voorzichtig en vooruitziend**, nemen voldoende voorzorgen en vermijden om iemand schade te berokkenen.
- Wij zijn **betrouwbaar** als wij zo te werk gaan dat derden erop kunnen vertrouwen dat wij de regels van ons vak hanteren, zowel in het **wetenschappelijke werk** zelf als bij het **rapporteren** erover.
- Ons onderzoekswerk is **verifieerbaar**, zodat collega's het verloop van het onderzoek kunnen nagaan en eventueel reproduceren.
- Wij voeren ons onderzoek op een **eerlijke en autonome manier** uit.
- Wij zijn **onpartijdig** bij het uitvoeren van ons wetenschappelijk werk.

VOORTREFFELIJKE WAARDE VOOR ONZE PARTNERS

- ✓ Wij dragen professioneel bij tot de **waarde** die imec aan zijn partners levert.
- ✓ Zowel bij het ontvangen als verschaffen van gegevens, informatie en onderzoeksresultaten van/aan onze partners nemen wij **vertrouwelijkheid** in acht.
- ✓ Wij respecteren de **onafhankelijkheid** van imec als onderzoeksinstituut.
- ✓ Het is onze plicht om met al onze leveranciers **eerlijke en rechtvaardige relaties** aan te gaan.
- ✓ Wij maken geen **misbruik van inside-informatie**

BETROKKENHEID MET ELKAAR

- ✓ Wij behandelen elkaar **eerlijk, waardig, respectvol** en op een *positieve manier*.
- ✓ Wij respecteren alle **gezondheids- en veiligheidsregels en -voorwaarden** op de werkplek.
- ✓ Als **teamspelers** sluiten wij niemand uit, moedigen wij elkaar aan en luisteren wij actief naar elkaar.
- ✓ Wij **respecteren de middelen** die tot onze beschikking staan of tot onze werkomgeving behoren.

MAATSCHAPPELIJKE VERANTWOORDELIJKHEID

- ✓ *Wij geven om de **veiligheid en gezondheid** van mensen die in onze omgeving wonen.*
- ✓ *Wij gaan op een **duurzame manier** om met de omgeving waarin wij werken.*
- ✓ *Met ons onderzoek streven wij naar een **beter leven in een betere samenleving.***

DOCTORAATS EN POSTDOCTORAAL ONDERZOEK

- ✓ **290 doctorandi** en paar **tientallen postdocs** die verbonden zijn aan een van de Vlaamse universiteiten
- ✓ Imec stafmedewerkers/onderzoekers zijn ook als ZAP-lid/promotor verbonden aan een van de vlaamse universiteiten
- ✓ In principe volgen zij dus ook de **universitaire regels/beleid** van de betrokken universiteit (b.v. verplichte cursus doctorandi) en zijn onderworpen aan de procedures van de betrokken CWI's

HOE CODE GEBRUIKEN ?

- ✓ ***plicht om Ethische Gedragscode te kennen, te begrijpen en ze na te leven.***
- ✓ geen maatregelen tegen personen die te goeder trouw melding maken van problemen met de naleving van ethische gedragsregels, wetten en voorschriften.
- ✓ regels zelf naleven, maar ***verantwoordelijk voor een gepaste reactie op inbreuken op de Ethische Gedragscode of op onethisch gedrag dat wij opmerken.***
- ✓ Als wij persoonlijk ***niet in staat zijn om het probleem op te lossen*** of als wij het vervelend vinden om het te bespreken, hebben wij de plicht om anderen - zoals een (senior) manager, een vertrouwenspersoon van imec of het *Ethisch Comité van imec* - om hulp te vragen.

TOOLS

- 1. Internal peer review:** papers en presentaties worden door meerdere personen gereviewd voor ze gepubliceerd worden, resultaten worden intern gescreend en bevraagd voor ze gerapporteerd of gepubliceerd worden (=informele/sociale controle)
- 2. Formele publicatie politiek:** interne procedure ivm publicatie goedkeuring (skeleton, publicatie database, etc.) (=formele controle)
- 3. Ethisch comite:** forum waar medewerkers buiten de hiërarchische lijnen ethische of integriteits-problemen kunnen melden (=ethische controle)
- 4. Erkenning bevoegdheid, regels en procedures** **VCWI**

ETHISCH COMITE

- ✓ Het ***Ethisch Comité*** is een groep **senior specialisten en managers** bij imec.
- ✓ Hun hoofdopdracht bestaat erin om managers en medewerkers te helpen bij het bespreken en oplossen van **ethische kwesties** (incl. integriteitsproblemen)
- ✓ **Samenstelling:**
 - Johan Van Helleputte, Director Strategic Development
 - Guido Groeseneken, Fellow
 - Lisbeth Decneut, Department Head HR Talent Management
 - Ingrid De Wolf, Chief Scientist
- ✓ **Bekendmaking** via intranet, artikel in de personeelskrant en minibrochure

ROL VAN HET ETHISCH COMITE

Medewerkers kunnen een beroep te doen op het Comité

- ✓ Als ze menen dat de **ethische gedragsregels, wetten en voorschriften** niet worden nageleefd. Ofwel volgen ze hiervoor de bestaande hiërarchische lijn, ofwel gebruiken ze een van de andere meldingsmogelijkheden (vertrouwenspersoon, HR, etc.);
- ✓ Als ze **geen vertrouwen** stellen in meldingen via de gewone kanalen;
- ✓ Als ze **in vertrouwen** hulp willen over het naleven van de ethische gedragsregels, wetten en voorschriften.

Comite is geen beleidsbepalend of beslissend orgaan, geen tuchtmaatregelen, enkel advies en bemiddeling !

(Nog) geen geschreven procedures, deadlines, stroomdiagramma's enz. ivm VWI, enkel formele procedure voor publicatie release !